

## クイックスタートガイド

### BWA-QM30-FT ブラケットの取り付け

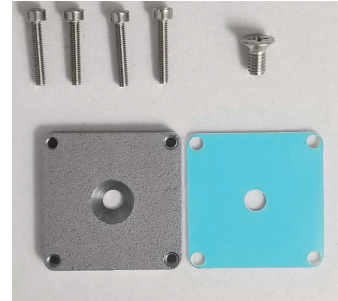
BWA-QM30-FTSS に含まれる必要なコンポーネントと  
BWA-QM30-FTAL ブラケット アセンブリは次のとおりです。

- SMBQM30 ブラケット 1 個
- 1/4-28 x 1/2 プラス ネジ 1 本
- 4 つの M2.5 ソケット ヘッド キャップ スクリュー
- 1 つのサーマル テープ (BWA-BK-022 のみ)

次のアイテムは推奨されますが、ブラケットには含まれていません  
またはセンサーキット:

- ロックタイト 410 (青)
- クリーニングワイブ
- 2 mm 六角 レンチ
- プラスドライバー

図 1. ブラケット キットの部品



### BWA-QM30-FT ブラケットの取り付け

この例では、QM30VT2 と BWA-QM30-FTAL を使用しています。同じ手順は、BWA-QM30-FTAL を搭載した QM30VT1 または BWA-QM30-FTSS を搭載した QM30VT2-SS-9M にも適用できます。提供されているサーマル テープまたは必要なエポキシ樹脂は、次の手順に従って使用できます。

1. ブラケットとセンサーを清掃します。
2. 皿穴がセンサーで覆われ、4 つの隅の穴が揃うように、センサーをブラケットの上に置きます。

図 2. BWA-QM30-FTAL および QM30VT2 センサー



図 3. BWA-QM30-FTAL ブラケットに取り付けられた QM30VT2



3. 2 mm の六角レンチを使用して、付属のネジでセンサーをブラケットにねじ込みます。  
六角穴付ボルトの最大トルクは0.5N・mです。締めすぎないでください。

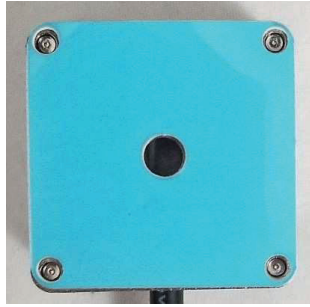
図 4. BWA-QM30-FTAL ブラケットにねじ込まれた QM30VT2



4. サーマル テープをブラケットに貼り付けます。
  - a) ブラケット側を上にしてセンサーを回します。
  - b) サーマル テープから透明なライナーをはがします。
  - c) 青いライナーが上を向くようにして、サーマル テープをブラケットに合わせて貼り付けます。



図 5. 青いサーマル テープ ライナーが上を向いている BWA-QM30-FTAL

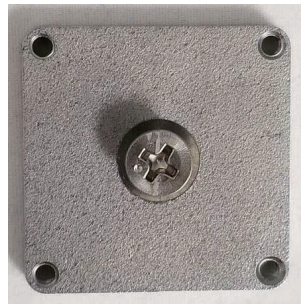


5. テープの青い面をはがします。
6. ブラケットとセンサー アセンブリを機器に貼り付けます。
7. 30 秒間圧力を加えて密着性を高めます。

## フラットヘッド ネジを使用した BWA-QM30-FT ブラケットの取り付け

この例では、デモ用に BWA-QM30-FTAL を備えた QM30VT2 を使用しています。QM30VT1 にも同じ手順を適用できます。BWA-QM30-FTAL または BWA-QM30-FTSS を備えた QM30VT2-SS-9M。

1. ブラケットとセンサーを清掃します。
2. 監視する機器の表面に 1/4-28 x 1/2 の穴をタップします。
3. 皿ネジをブラケットの皿穴に入れます。



4. 取り付け面のねじ山を 410 シリーズ ロックタイトでコーティングします。
5. ブラケットがぴったり合うまで、ドリルで開けた穴にブラケットをねじ込みます。  
皿ネジの最大トルクは1N・mです。締めすぎないでください。
6. センサーをブラケットの上に置き、4 つの隅の穴を合わせます。  
付属のネジでセンサーをブラケットに固定には 2 mm の六角 レンチを使用します。  
六角穴付ボルトの最大トルクは0.5N・mです。締めすぎないでください。

図 7. BWA-QM30-FTAL ブラケットに取り付けられた QM30VT2



## フラットヘッド ネジを使用した BWA-QM30-FT ブラケットの取り付け

BWA-QM30-FMSS および BWA-に含まれる必要なコンポーネント  
QM30-CMAL ブラケット アセンブリは次のとおりです。

- ブラケット 1 個
- BWA-QM30-FMSS: M2.5 x 14 mm 4 個 および M2.5 x 16 mm 六角穴付ボルト 4 個
- BWA-QM30-CMAL: M2.5 x 16 mm ソケット ヘッド キャップ ネジ 4 個

次のアイテムが推奨されますが、ブラケットまたはセンサー キットには含まれていません。

- クリーニングワイブ
- 2mm 六角レンチ

図 8. 留め具付きの BWA-QM30-FMSS

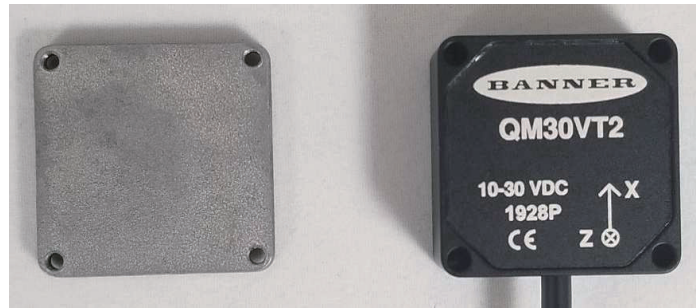


この例ではQM30VT2を使用していますが、この手順は他のQM30VTモデルでも使用できます。

ブラケット BWA-QM30-FMSS および BWA-QM30-CMAL は、QM30VT センサーには含まれていないため、別途購入する必要があります。

1. ブラケットとセンサーを清掃します。
2. マグネットが下を向くようにブラケットを回転させます。

図 9. 磁石が下向き of BWA-QM30-FMSS



3. センサーをブラケットの上に置き、4 つの隅の穴を合わせます。
4. 取り付けのモデルのネジを使用して、センサーをブラケットに固定します。  
皿ネジの最大トルクは0.5N・mです。締めすぎないでください。

図 10. BWA-QM30-FMSS ブラケットに取り付けられた QM30VT2



5. 監視対象の機器にセンサーを置きます。

# azbil

アズビルトレーディング株式会社

<https://at.azbil.com/>

本社 〒105-0014 東京都港区芝 3-23-1 セレスティン芝三井ビルディング 8階 03-4233-7853

東京支店 03-4233-7863	つくば営業所 029-817-4755	静岡営業所 054-272-5300
北関東支店 048-600-3931	群馬営業所 027-310-3381	神戸営業所 078-341-3581
名古屋支店 052-218-5080	千葉営業所 043-246-6652	兵庫営業所 079-456-1581
大阪支店 06-7668-0023	神奈川営業所 046-400-3433	岡山営業所 086-460-0050
広島支店 082-568-6181	諏訪営業所 0266-71-1112	鳥栖営業所 0942-84-4331
九州支店 093-285-3751		